



Iskustva (VIK Loznica) na SEEAM projektu

Zorica Maksimović

Vođa AM projekta, VIK Loznica, Srbija

Beograd, Srbija, 14.mart 2018.godine





Sadržaj prezentacije:

- **Ukratko o Vodovodu**
- **Prikaz vodovodnog sistema**
- **Razlozi za priključenje projektu**
- **Organizacija rada na projektu**
- **Iskustva i izazovi na projektu**





Ukratko o Vodovodu

- Osnovni podaci o preduzeću:
- Dužina vodovodne mreže: oko 800km
- Br. postrojenja za prečišćavanje vode za piće (PPV):
nema
- Broj CS i rezervoara u sistemu: 1 cs + 19 i 16 rezervoara
- Teritorija koju pokriva vodovodni sistem- 612 km²
- Broj potrošača: 68.000
- Broj priključaka: 30.000

- Vlasnička struktura preduzeća: 1/1 Grad Loznica
- Broj zaposlenih u preduzeću: 113 (4 + 10)





german
cooperation
DEUTSCHE ZUSAMMENARBEIT

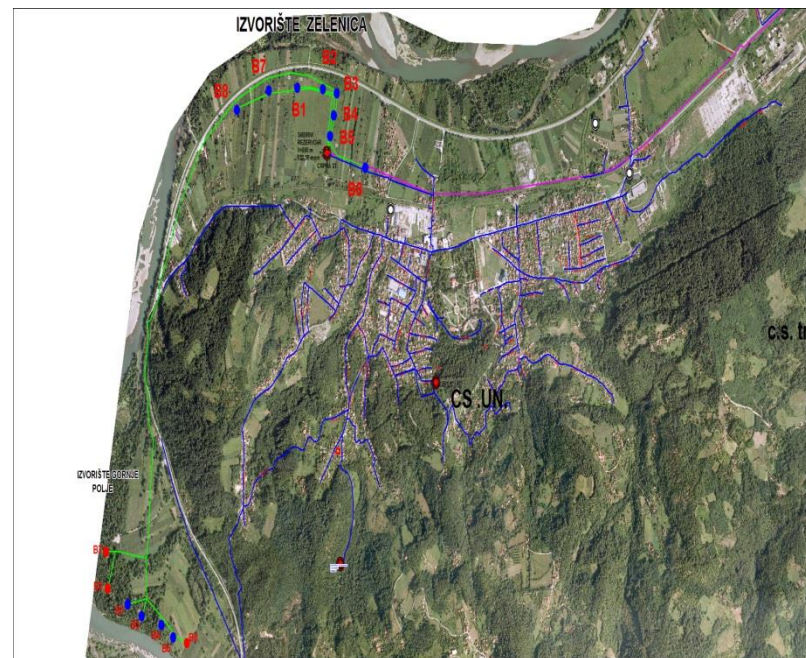
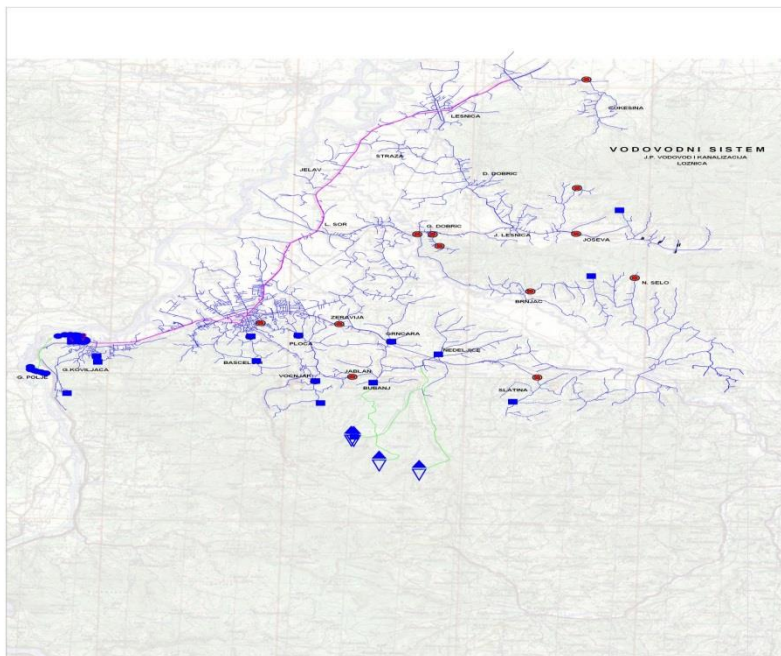


Implemented by

giz Deutsche Gesellschaft
für Internationale
Zusammenarbeit (GIZ) GmbH

Prikaz vodovodnog sistema

Prvobitni izvori podataka su: GIS (MapInfo, Analogni projekti, Iskuststvo zaposlenih sa terena, knjiga OS)





Razlozi za priključenje projektu

- Ne posedovanje jasnih i preciznih podataka
- Upravljanje znanjem tehničko tehnoloških specifičnosti sistema
- Efikasnije i ekonomičnije upravljanje celokupnim sistemom
- Lakše i bolje donošenje svih poslovnih odluka
- Ozbiljniji nastup pred osnivačem i eksternim zainteresovanim stranama
- Odustajanjem ili pauziranjem na projektu ništa se ne gubi – moguće je nastaviti gde smo stali





Organizacija rada na projektu

- **Vođa AM tima: Zorica Maksimović**
- **Terenske ekipe-broj/sastav: 1/3 (+2)**
- **Kancelarijske ekipe-broj/sastav: 1/3**
- **Obezbeđeni uslovi i sredstva za rad: DA**
- **Održivost izabranih timova: Veoma diskutabilno**





Iskustva i izazovi na projektu

- **Pozitivna iskustva (pomoć meštana; upoznaje se detaljno teren i to se implementira elektronski; mogućnost prenošenja, čuvanja i konstantnog ažuriranja podataka o sistemu; otkrivanje gubitaka; podrška konsultanta).**
- **Izazovi (otkriti tačan položaj mreže kao i drugih elemenata i utvrđivanje stanja na terenu; preuzeti seoski vodovodi; deficit radne snage i fleksibilni oblici zapošljavanja; motivacija zaposlenih; planovi investicionog održavanja, vrste cevnog materijala).**





Hvala na pažnji

JP „VODOVOD I KANALIZACIJA“ – LOZNICA

www.vikloznica.rs

